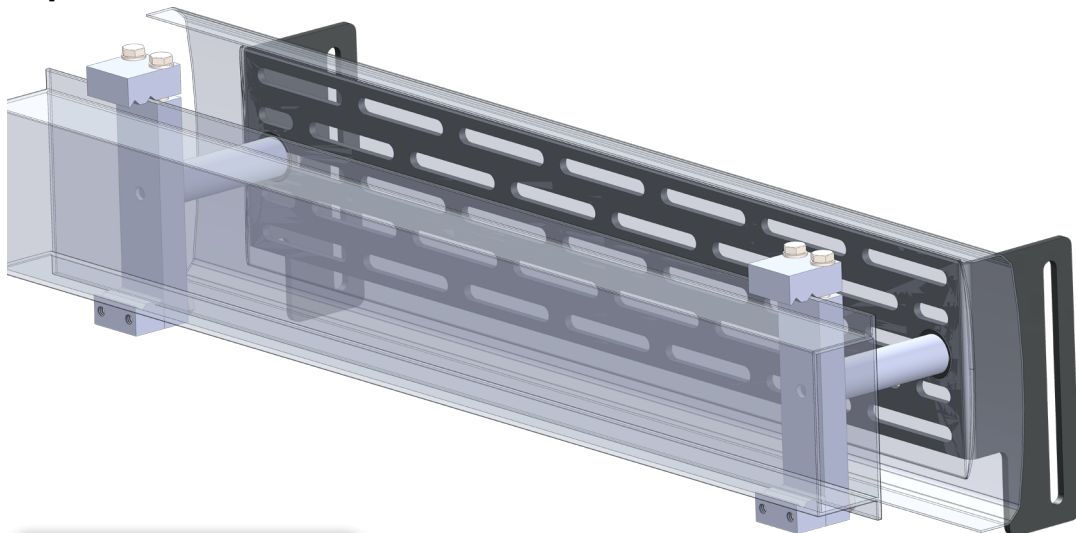


TRUCKER

Monteringsanvisning Lite Bar

Volkswagen Caddy 2021+

Obs!
Läs hela anvisningen
innan ni börjar.

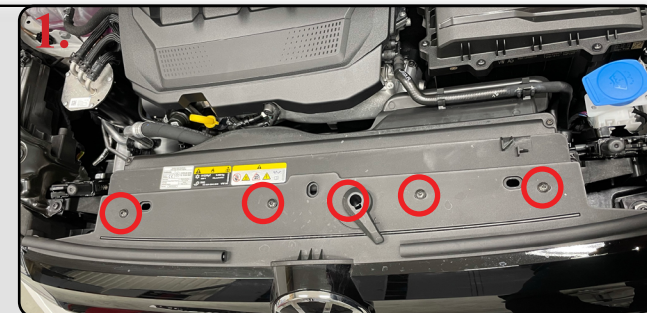
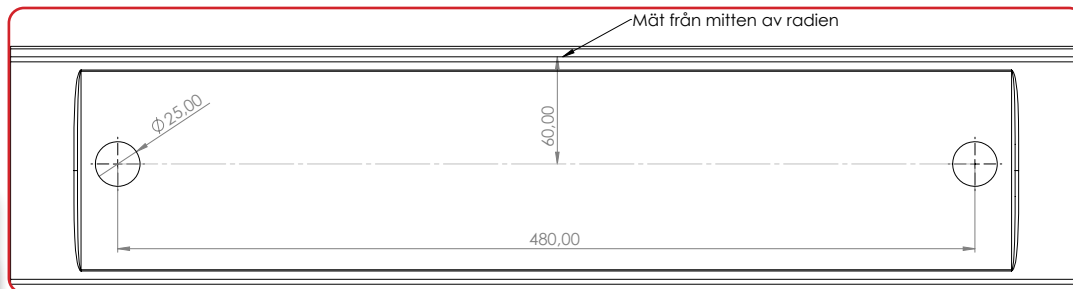


Modellspecifikt innehåll:

M6x30 Delgång	8st
M6 fj	2st
M8x90	2st
M8 FJ	2st
M8 Båt	2st
ALU YD20x ID10 x L70	2st
Top Block	2st
VCA4 Block	2st
Lower Block	2st

Smörj ALLTID de rostfria bultarna med trögflytande

smörjmedel. Gångorna skär **garanterat** annars!



1. Demontera

Regplåt med ram.

Demontera fronten genom att lossa

1. 4st torx vid grillen samt huvlås vredet.
2. 4st torx runt hjulhusen.
3. 9st torx under kofångaren.
4. Snäpp bort fronten och koppla isär 3st kontakter.

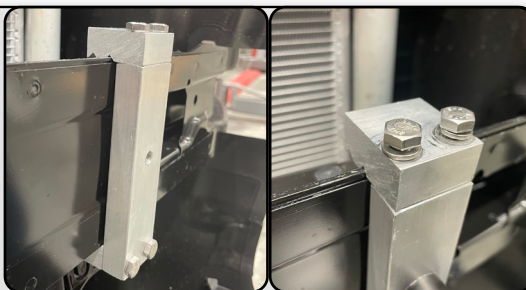
OBS!! Starta ej bilen med kontaktarna isär.



2. Demontera

Krockbalksfrigoliten och montera löst på klammern på krockbalken. Använd 8st M6x30 Delgång.

OBS!! Glöm ej Fjäderbrickorna på ovasidan av klammern.



3. Montera

Bakplåten med bussning på klammern. Bultarna ska sitta på cc480mm i bakplåten. Centrera på balken och drag åt.



4. Demontera

Bakplåten och modifiera krockbalksfrigoliten så att klammer med bussning går fritt.



5. Montera

Tillbaka fronten och kolla så allt passar.

Borra 20mm igenom kofångarplasten, förslagsvis med konborr. Utgå efter borranvisningen

OBS!! Akta bakomliggande ledningar.



6. Montera

bakplåten med öronen nedåt om bågen monterar utan radarflytt. Om radarflytt monterar så ska bakplåten monterar med öronen uppåt. Bult och bussning ska sitta i mittersta hålraden längst ut.

Centrera och drag åt.



LiteBar LED samt LED Slim gå till steg 10

7. Montera

LiteBar med vagnsbultarna i sidan av fästplåten. Observera att Litebar har stor justermån och slaglängd. Den kan därmed placeras i höjd och djup som passar er smak.



Radar

Fungerar om Lite Bar är monterad med ett avstånd på minst 38cm markfrigång ifrån regplåten.

Alternativ köp till radar förflyttning.



9. Montera

fjärrljus och justera in ljusbilden. Drag åt när ni är nöjda.

Fjärrljus tips: Monteras fjärrljus Hella Rallye 3003 eller motsvarande är det viktigt att dom dels sitter långt bak så att de skyddas av bågen, dels att fotbeslaget är helt på ljusörat för vridstyvhet.



10. Montera

Regplåt med ram i dom gängade M5 hålen.

KLART.



Monteringsanvisning LiteBar Led & Slim EVO50



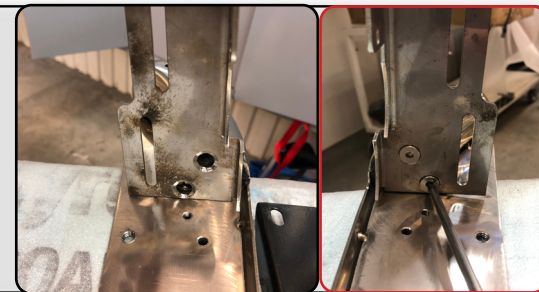
Planerar du att använda extralljus som har stora fötter/infästningsplattor på din Litebar Led eller Led slim?

Då rekommenderar vi att köpa våra extralljus adaterfötter som ger dig mer frihet att montera dina extraljus på enklaste sätt.

Vi har även anpassade fötter till våra Biim extralljus som följer med vid köp av både båge och extralljus.



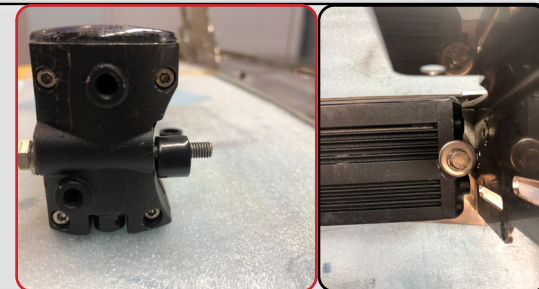
10. Montera sidostyckerna med försänkta M6 skruvar, locktight rekommenderas



1st Ledramp

använd medföljande (kortare) M5 skruvar i de befintliga gängade hålen.

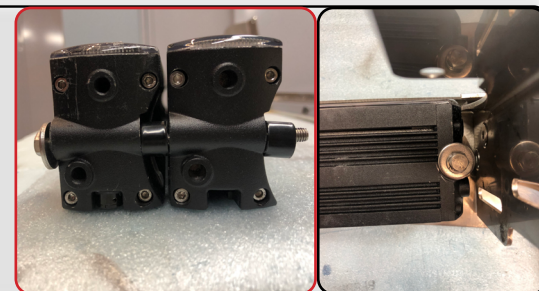
OBS! glöm inte bussningen mellan båge och ledramp.



2st Ledramper

Använd dom (längre) M5 skruvar i de befintliga gängade hålen.

OBS! glöm inte bussningen mellan ledramperna och bågen.



Montera Regplåtfästet med försänkta M5 skruvar.

Fästet går att justera upp och ner efter antalet ledramper som sitter på plats.

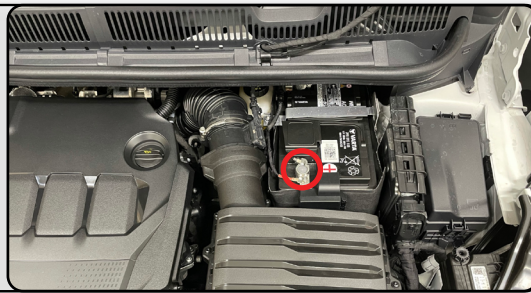


Fortsätt på steg 7 i anvisningen.

Radar förflyttning :Art TRKVCA4CAM

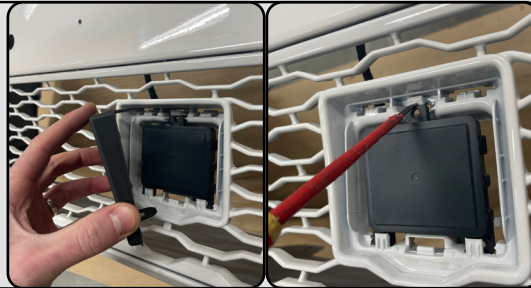
Stäng av bilen och lossa pluspolen ifrån batterit.

OBS!! Felkoder kommer uppså efter start. försvinner efter provkörning.



Demontera

plastskyddet ifrån radarn och snäpp bort radarn ur sitt fäste.
Kopplar ur kontakten.



Montera

Radarn i adapterplåten. Glöm ej bussningen mellan plåten och radarn.

OBS!! Drag ej för hårt.



Montera

Adapterplåten på bågen och koppla ihop kontakttern.
Sätt tillbaka pluspolen.

KLART.



TSS/AUTOBROMS

Enligt tester som Trucker utfört så fungerar autobromsen/Adaptiv farthållare bågen. Fungerar även med radar förflyttning monterad. Montering sker på egen risk Trucker garanterar EJ bibehållen funktion.



Kundinformation och samtycke.

Ägaren och eller brukaren av detta fordon har tagit del av moteringsanvisningen. Denne lämnar härigenom sitt samtycke till monteringen av tillbehören vilket innebär ingrepp i fordonet såsom beskrivs i denna anvisning.

Montör/Säljare

Underskrift

Namnförtydligande

Ägare/Brukare

Underskrift

Namnförtydligande