



T-rack front VW CRAFTER 17-

Art nr: TF90046
Mounting kit: 93339

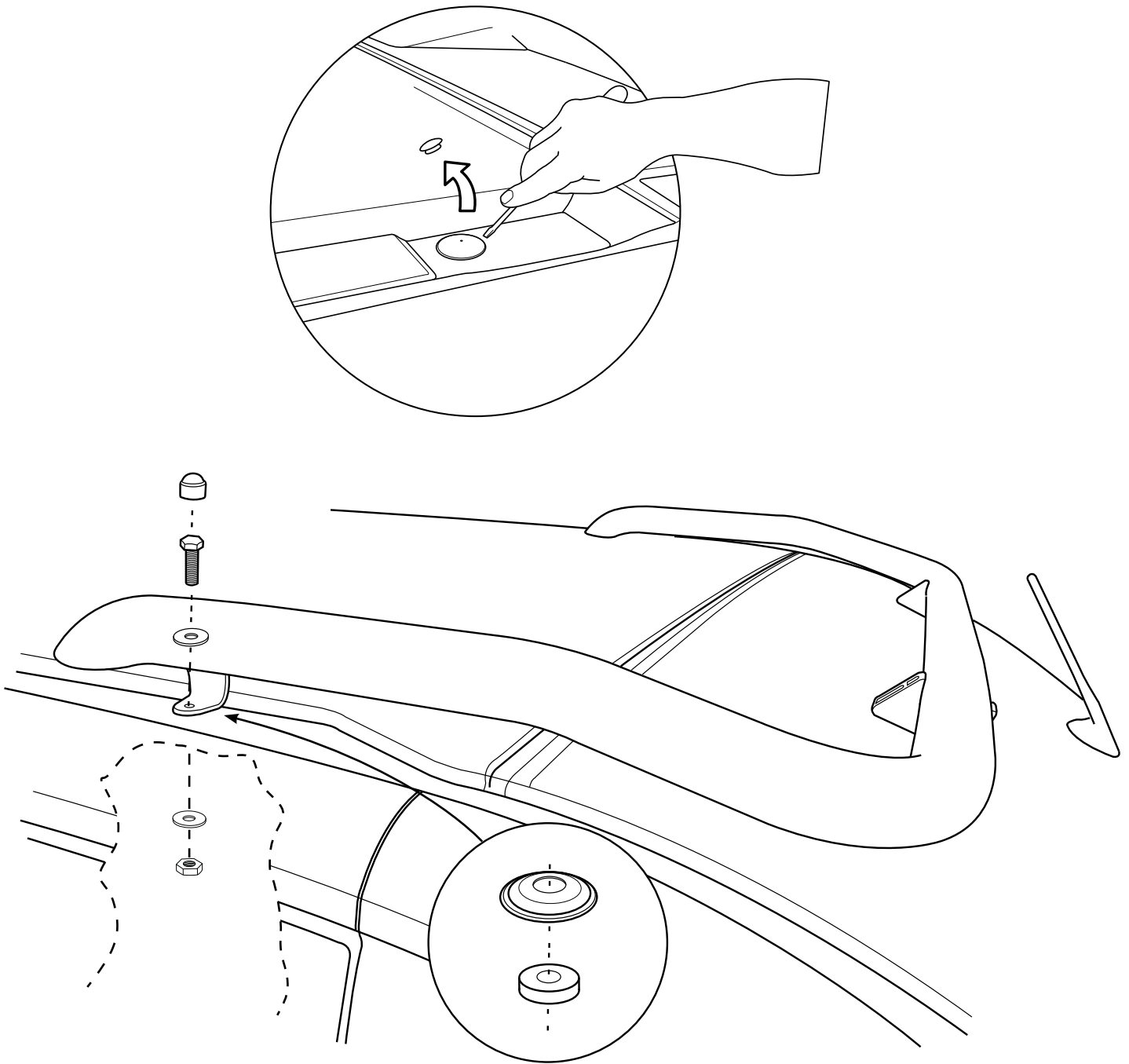


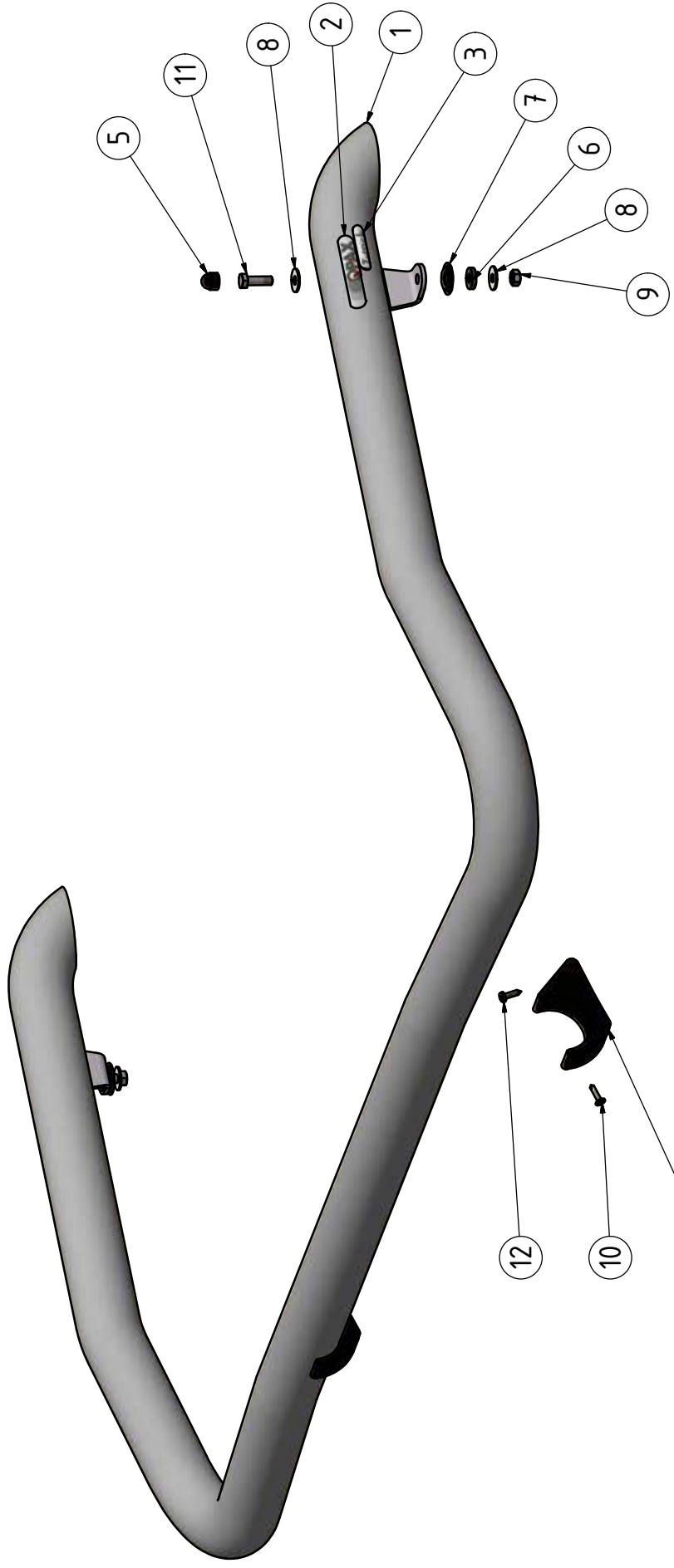
Installation

Mounted to existing attachment holes in roof.



QPAX AB® Stocksbovägen 11H, S-820 41 Färila
Phone: +46(0)651-760 460 | mail: info@qpax.se | www.qpax.se





Pos	Ant	SMST Titel	Material	Dimension	Artikel nr/Referens
12	2	Skruv	Stainless Steel		34162
11	2	Sexkantskruv	Stainless Steel, 440C		34105
10	2	Montage skruv PK typ M-II	Stainless Steel, 440C	4,2x14	34094
9	2	Sexkantsmutter M8 Locking	Stainless Steel, 440C		34204
8	4	Bricka	Steel	22x8x1,5	34314
7	2	Kupolbricka	Steel	M8	34350
6	2	Tätningbricka	EPDM Gummi	20x8x4	50935
5	2	Mutterskydd 13mm	PVC	16mm	50944
4	2	Låsbart stödfäste	Robalon	t=25	100141
3	2	T-rack Dekal	Domes		60311
2	2	Dekal QPAX	Silicone	80x15	60305
1	1	T-rack främre takbåge	Welded Aluminium-6061		F82-252
Pos	Ant	SMST Titel	Material	Dimension	Artikel nr/Referens

Denna handling får inte kopieras utan vårt skriftliga medgivande och dess innehåll får inte yppas för tredje man och inte heller användas för något obehörigt ändamål.

Konstr. JNO	Ritad JNO	Kop. JNO	Kontr.	Stand.	Godk.	Skala 1 : 4	Ersätter	Ersatt av
Där ej annat anges, gäller SS-ISO 2768 - C och SMS 723 - B. Sveisväik för sveisar enligt SS - ISO 5817 nivå C.								
			T-rack främre takbåge VW Crafter 17-			Filnamn 93339.idw Datum 2017-05-03 Art. nr 93339 Rev A		
Tel +46 (0)651-760 460 email: info@qpax.se								