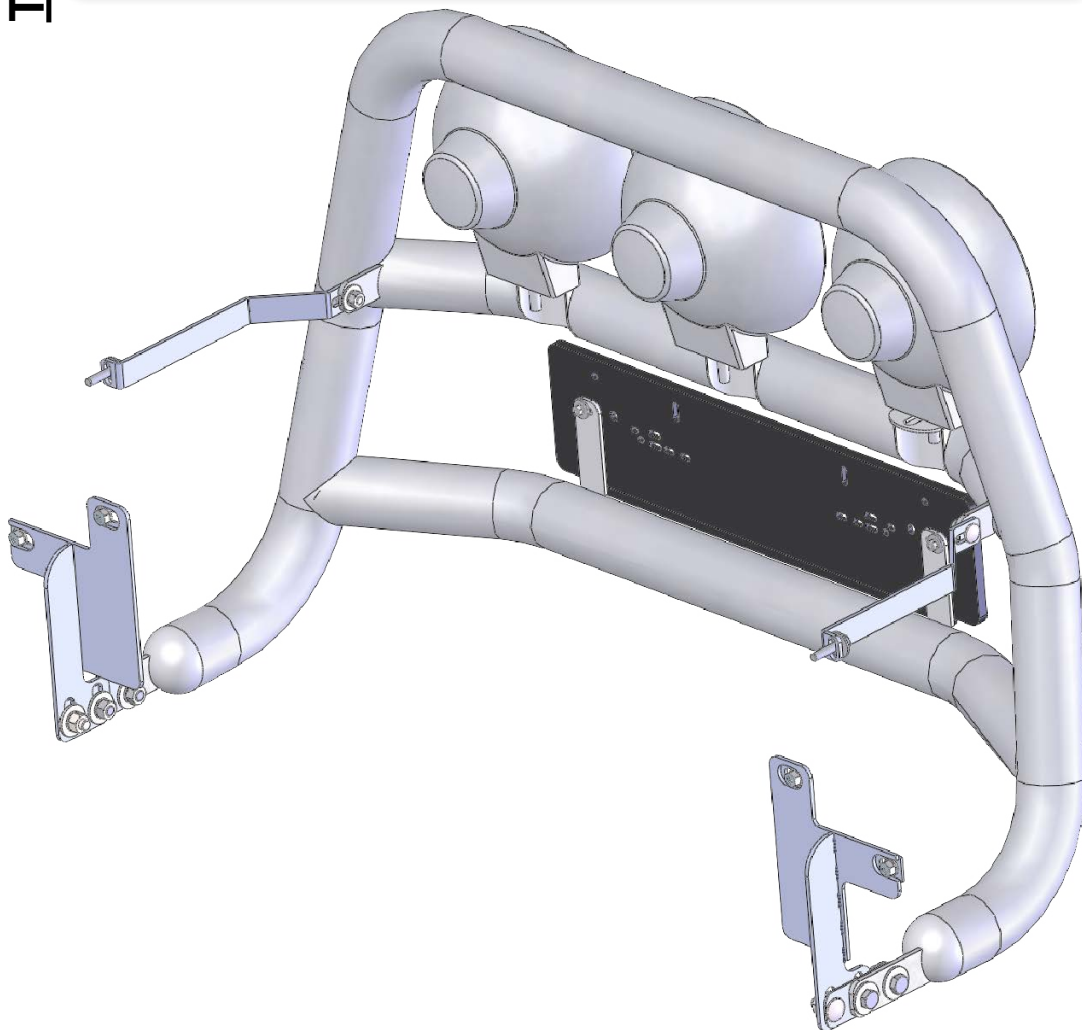


Monteringsanvisning Fat Bar

Volkswagen Transporter T6 2015+



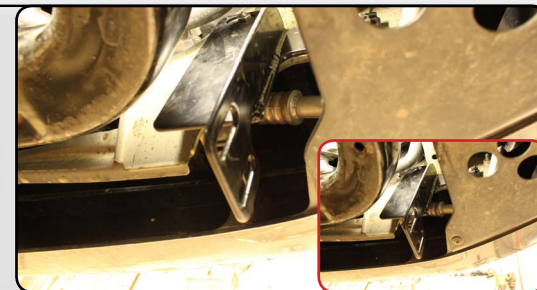
Demontera

bukplast och regskytt.



Montera

passagerarsidans nedre fäste i de nya längre bultarna. Fäst med M8 mutter och liten vanlig bricka. Lämna lös.



Fortsätt

med förarsidans nedre fäste.



Demontera

M8 innanför åtkomsthålet på bild.



Montera

övre fästet. Samma skruv kan återanvändas. Drag måttligt.



Smörj ALLTID de rostfria bultarna med trögflytande smörjmedel. Gängorna skär **garanterat** annars!

Häng

nu dit bågen. Börja med övre fästena, vagnsbult från utsidan. M8, låsbricka och båtbricka på insidan.



Justera

Bågen i djup och höjddled. Trucker rekommenderar högst upp samt längst in med anliggnings eller minimal spalt mot plast.



Drag åt

samtliga positioner när ni är nöjda med placering. Var noga och kolla ALLA bultförband.



Skär till

bukplasten i främre hörnen. Märk ut en snygg något för stor kontur med maskeringstejp och såga med sticksåg. Återmontera bukplasten.



Sätt dit

fjärrljus och regplåt med ram efter behag.



P-sensorer

tas om hand med Sensor bedöware.



Kolla

allt en sista gång och känn dig nöjd! Det är **KLART**....



TSS/AUTOBROMS

Enligt tester som Truckers utfört så fungerar autobromsen. Montering sker på egen risk. Truckers garanterar EJ bibehållen funktion.



Kundinformation och samtycke.

Ägaren och eller brukaren av detta fordon har tagit del av monteringsanvisningen. Denne lämnar härigenom sitt samtycke till monteringen av tillbehören vilket innebär ingrepp i fordonet såsom beskrivs i denna anvisning.

Montör/Säljare

Ägare/Brukare

Underskrift

Underskrift

Namnförtydligande

Namnförtydligande

Smörj ALLTID de rostfria bultarna med trögflytande smörjmedel. Gängorna skär **garanterat** annars!