

VW AMAROK V6 GRILL-KIT

STONEHILL
— PARTS AB —

Support tel: 031 - 27 70 80, knappval 2

Grillmonterad RDS 30-tum eller Viklight Ramer 31-tum

Artikelnummer: BVW03-KIT

Innehåller fästen och kablage.

Ljusramp säljs separat.

Artnr ljusramp: 883213 Rigid Industries RDS 30 tum eller VLR31EM

Monteringsanvisning:

Demontera stötfångaren, grillen och kåpan under kylaren.

Kapa hål i mittengrillen.

Montera fästena på höger och vänster sida enligt anvisningarna på nästa sida.

Koppla in reläkablaset, matning tas vid säkringsboxen i motorrummet och tillslagssignal för helljuset tas från den svart/vita helljuskabeln vid lykthuset. Jordning sker på lämplig plats i karossen.

Om vaggströmbrytaren som sitter monterad i reläkablaset skall användas (valfritt, detta gäller om man vill kunna koppla bort extraljusen med ett knapptryck) kopplas tillslagssignalen från helljuset till strömbrytaren på röd kabels plats (stift 1).

Strömbrytaren dras sedan in i kupén där ett 20mm-hål borras på lämplig plats.

Vaggströmbrytaren kopplas enligt följande:

Stift 1: Signal från helljus (svart/vit kabel)

Stift 2: Blå (eller vit) kabel

Stift 3 gulffärgat: Jord

Om vaggströmbrytaren *inte* skall användas (extraljusen slår då alltid på ihop med helljuset) tas vaggströmbrytaren bort, och tillslagssignalen från helljuset kopplas till stift 86 på reläet (denna kabel är blå eller vit).



VW AMAROK V6 GRILL-KIT

STONEHILL
— PARTS AB —

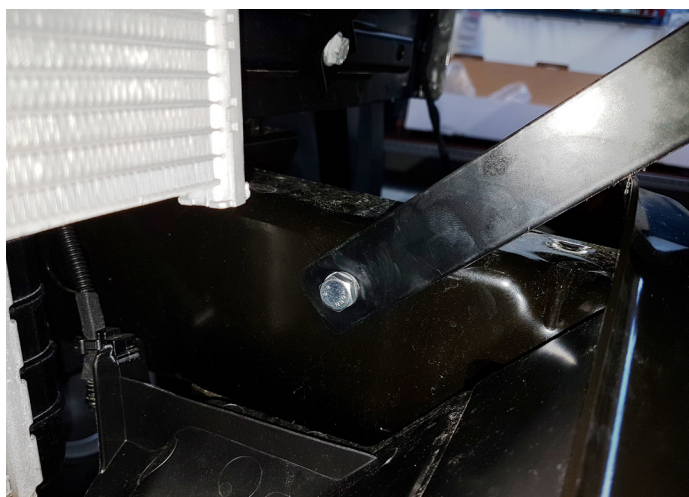
(Obs: Prototypfästet på bilderna kan skilja något från produktionsklar version)



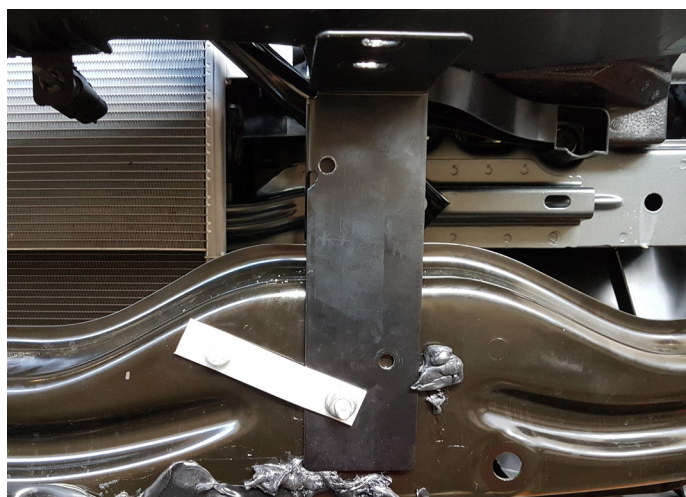
Skruva (M8*16) fast fästet i balken på passagerarsidan, här finns en färdig gänga.



Förarsida. Montera M8-blindnit på denna sida, här saknas färdig gänga.



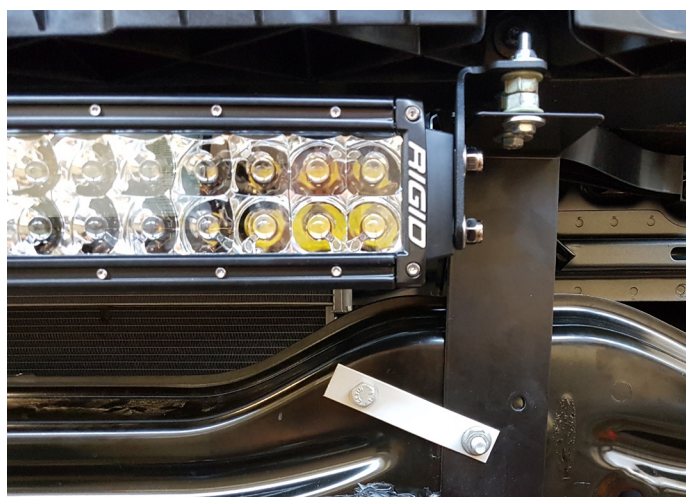
Förarsidans fäste skruvas i blindniten.



Fästet monteras mot balkens framsida med stödbiten.



Vid montering av Viklight Ramer riktas rampens fötter rakt bakåt.



Vid montering av Rigid RDS används distanserna för att höja upp rampen och fötterna vinklas uppåt..