



Einbauanweisung /Fitting Instructions

VW Caddy 2K, 2KN, nur/only 2WD - HR01-X123A01

Monotube Gewindefahrwerke 29011-1 und 29011-2
Sportfedersätze 29274-5 und 29274-6

Warnung: Nichtbeachtung dieser Einbauanweisung kann zu Schäden am Fahrzeug und zu Personenschäden führen. In diesem Fall weist H&R jegliche Verantwortung zurück.

Hinweis: Für den Einbau sind Fachwissen und Spezialwerkzeuge erforderlich, daher ist der Umbau in einer Spezialwerkstatt durchzuführen. Die Montage der Dämpfer im Fahrzeug erfolgt entsprechend den Unterlagen des Fahrzeugherstellers. Dort sind auch die Anzugsmomente zu entnehmen. Bitte bewahren Sie diese Einbauanweisung bei den Fahrzeugunterlagen auf und geben sie bei Verkauf des Fahrzeugs/Fahrwerks weiter.

Warnung: Um die Funktion des Stoßdämpfers zu gewährleisten, darf kein Teil des Stoßdämpfers im Schraubstock eingespannt werden. Aus Sicherheitsgründen darf die Schraubenfeder nur mit einem Federspanner gespannt werden.

Hinweis: Für die **Sportfedersätze** gelten die folgenden Zeilen sinngemäß. Die Dämpferkomponenten werden jedoch, einschließlich Anschlagpuffer, ohne jede Änderung wieder verwendet oder erforderlichenfalls durch Neuteile ersetzt.

Hinweis: Prüfen Sie **vor Beginn der Arbeiten:**

- Der Klemmdurchmesser von Original- und H&R Achsbein müssen übereinstimmen.
- Das Fahrzeug muß serienmäßig mit **Einblattfedern** ausgerüstet sein **oder**
- nur **Caddy, Caddy Life:** Für das serienmäßig mit Doppelblattfedern ausgerüstete Fahrzeug müssen die Einzelblattfedern aus dem VW Programm mit der VW Bestellnummer **2K0511151 N** eingesetzt werden **oder**
- nur **Caddy Maxi Life:** Für das serienmäßig mit Doppelblattfedern ausgerüstete Fahrzeug müssen die Einzelblattfedern aus dem VW Programm mit der VW Bestellnummer **2K3511151 E** eingesetzt werden.

Hinweis: An der **Vorderachse** ist der Anschlagpuffer – von außen nicht sichtbar - innen im Achsbeinrohr eingebaut, Bild 1.

Die Achshalterung für die **Hinterachse** ist vormontiert, Bild 3. Bei Blattfedern mit Schraube entfällt die Buchse in der unteren Platte ...240, Bild 4. Bei der Montage beachten, dass Achshalterung und Feder in der richtigen Lage zum Achsrohr sitzen. Verschraubung in mehreren Schritten über Kreuz anziehen, Anzugsdrehmoment 100 Nm.
Schäkel richtig, mit der Biegung zum Fahrzeugheck montieren, Bild 5.

An der Hinterachse ist der originale Anschlagpuffer zu übernehmen. Anschlagpuffer austauschen, sofern sie nicht in neuwertigem Zustand sind. Untere Dämpferbefestigung, Bild 4, erst endgültig festziehen, wenn das Fahrzeug auf dem Boden steht.

Achtung: Für eine ordnungsgemäße Funktion sind die Bereiche der Höheneinstellung einzuhalten:

VA: Abstandsmaß zwischen Mitte Federbeinklemmschraube und verstellbarer Federtelleroberkante, Bild 2.



Einbauanweisung /Fitting Instructions

VW Caddy 2K, 2KN, nur/only 2WD - HR01-X123A01

HA: Bohrung in den Schäkeln von unten (**höchste Einstellung in der untersten Bohrung**), Bild 5

Tabelle Einstellmaße / table adjustment dimensions

Fahrwerk / suspension	Maß VA /dimension front axle	Maß HA / dimension rear axle
29011-1/2 Caddy, Caddy Life	230-260	1.-4. Bohrung /bore
29011-1/2 Caddy Maxi Life	230-260	1.-3. Bohrung/bore
29274-5/6 Caddy, Caddy Life	fest / fixed	1.-3. Bohrung/bore
29274-5/6 Caddy Maxi Life	fest / fixed	1.-2. Bohrung/bore

Achtung: Nach dem Umbau sind Spur, Sturz und die Scheinwerfereinstellung gemäß Werkstattangaben zu kontrollieren bzw. einzustellen.

Monotube coil overs 29011-1 and 29011-2 Sport spring sets 29274-5 and 29274-6

Warning: Any non-observance of these fitting instructions could lead to damage of the car and injury to persons. In this case H&R accepts no liability.

Note: Fitment requires technical knowledge, skills and special tools, therefore it should be done by a suspension specialist. For fitment of the shock absorbers into the car refer to the vehicle manufacturer's handbook and use the stipulated tightening torques. Please keep these fitting instructions with your vehicle documents and forward them when selling your car/suspension.

Warning: To ensure that no damage is done to the shock absorber, **do not** clamp or hold it in a vice. For safety reasons, the spring should only be compressed with proper spring compressing equipment.

Hinweis: For the **sport spring sets** obey the following lines accordingly. However the OE shock absorber components, including bump rubbers, are reused without any change or replaced by new ones if required.

Note: Prior to disassembly please check:

- **Clamp portion of the front strut tube:** make sure that the diameter of original strut and the H&R strut are the same.
- The car is originally equipped with **single-layer** leaf springs **or**
- only **Caddy, Caddy Life:** For cars originally equipped with **two-layer** leaf springs VW single-layer leaf springs with the VW part number **2K0511151 N** must be used **or**
- only **Caddy Maxi Life:** For cars originally equipped with **two-layer** leaf springs VW single-layer leaf springs with the VW part number **2K3511151 E** must be used.

Note: Front shock absorber has an internal bump stop, pic.1.

Axle mounting of the **rear axle** is preassembled, pic. 3. For leaf springs with bolt discard the sleeve in the lower plate marked ...240. During fitment make sure that axle mounting and spring are correctly aligned to the axle tube. Tighten crosswise and in several steps, tightening torque 100 Nm / 74 ftlb. Fit shackles correctly, with the bend showing to the rear end of the car, pic. 5.



Einbauanweisung /Fitting Instructions

VW Caddy 2K, 2KN, nur/only 2WD - HR01-X123A01

On the rear, reuse OE bump stops. Replace them if not in a like-new condition. Final torque of the lower shock bracket, pic. 4, should be done with the car on the ground.

Attention: For proper function stay within the adjustment range given in the **table adjustment dimensions**, above:

Front axle: the measurement is to be taken between the centre of the strut clamp bolt and top of spring plate, pic. 2.

Rear axle: bore in the shackles, counted from the lowest bore (**highest adjustment is in the lowest bore**), pic. 5

Attention: After fitment wheel alignment and headlights have to be checked and adjusted if necessary.

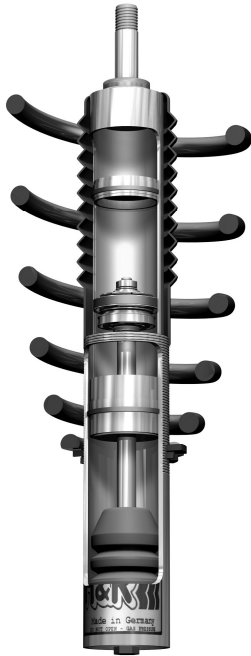


Bild / pic. 1



Bild / pic. 2

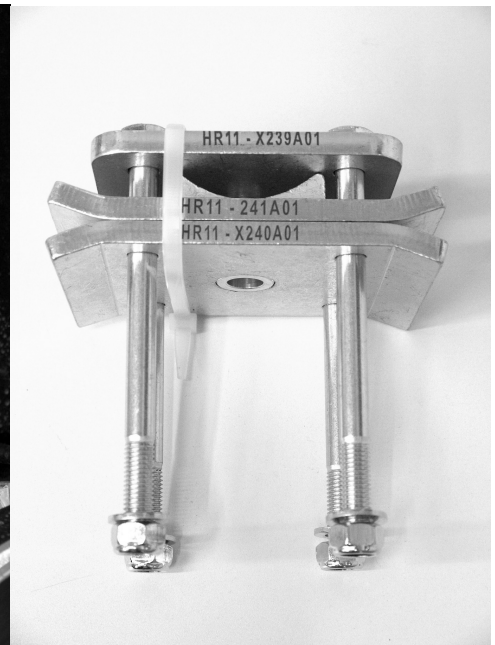


Bild / pic. 3

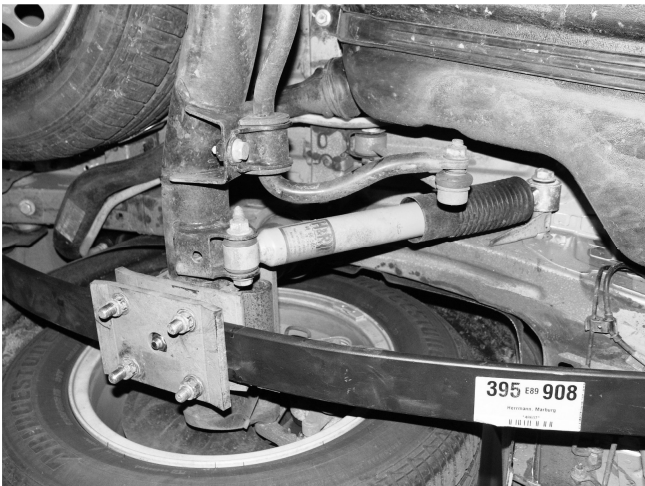


Bild / pic. 4



Bild / pic. 5