

Mitsubishi Outlander Hybrid 2019- Montagekit för 20tum LED-ramp

STONEHILL

— PARTS AB —

Support tel: 031 - 27 70 80, knappval 2

Artikelnummer: MITSU01-KIT
Artnr ljusramp:
VLY20EM (Viklight Ymer 20tum E-märkt)
eller
92031EM (Rigid SR20 E-märkt)

Monteringsanvisning:

Kapa grillribborna och montera extraljusfäste enligt bilderien på sida 2.

Koppla in reläkablaget, matning till relä stift 30 tas vid

batteriet i motorrummet.

Helljussignal för aktivering av extraljusrelät kan tas från säkring F18.

Jordning av relä stift 86 sker på lämplig plats i karossen.

Om vaggströmbrytaren som sitter monterad i reläkablaget

skall användas (valfritt, då kan extraljusen stängas av separat) kopplar man enligt följande:

Stift 1: Signal från helljus

Stift 2: Vit kabel - går till stift 86 på reläet

Stift 3 gulffärgat: Jord (svart kabel)

Strömbrytaren dras in i kupén där ett 20mm-hål borras på

lämplig plats.

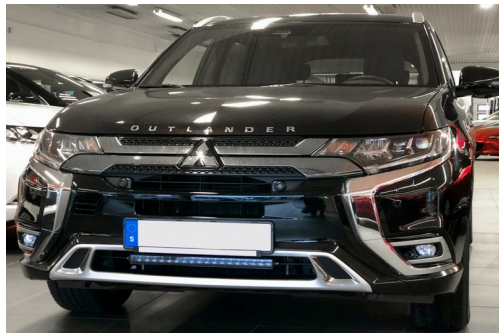
Om vaggströmbrytaren inte skall användas (extraljusen

slår då alltid på ihop med helljuset) tas

vaggströmbrytaren

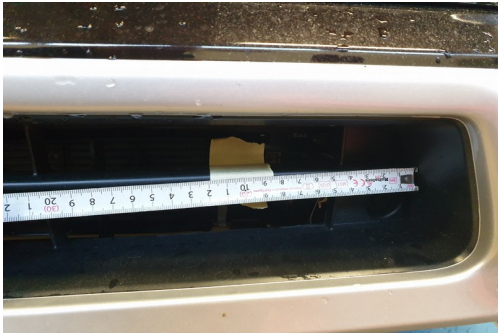
bort, och tillslagssignalen från helljuset kopplas direkt till

vit kabel som går till stift 86 på reläet.



Mitsubishi Outlander Hybrid 2019- Montagekit för 20tum LED-ramp

(Obs: Prototypfästet på bilderna kan skilja något från produktionsklar version)



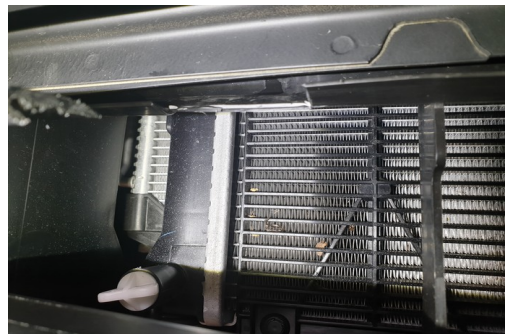
Grillens ribba kapas 12cm från ytterkant.



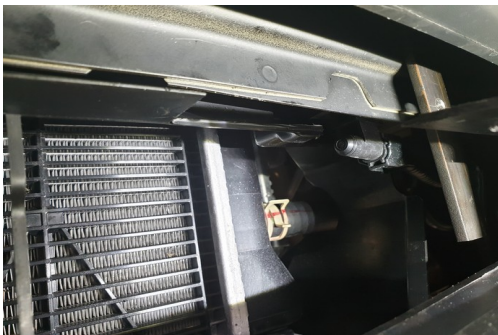
Såga med en fintandad såg med hög hastighet för att minska flisbildning.



Ett av de två fästena som kläms runt krockbalken.



Ett urtag sågas i plasten framför kylaren på vardera sida, för att de två fästena skall kunna sticka upp och klämmas fast.



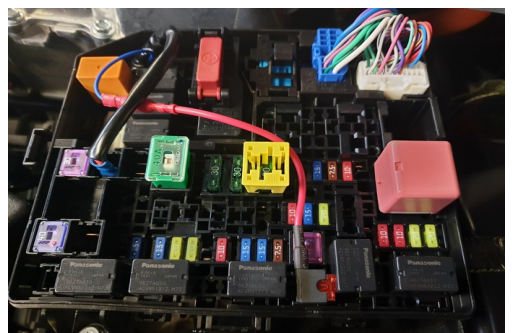
Urtaget syns här i ovkant av bilden.



Monterat fäste och ljusramp sett utifrån.



Helljussignal för aktivering av extraljusrelät kan tas från säkring F18.



Helljussignal för aktivering av extraljusrelät kan tas från säkring F18, här används en "säkringstjuv".