



Q-LIGHT MERCEDES SPRINTER 18-

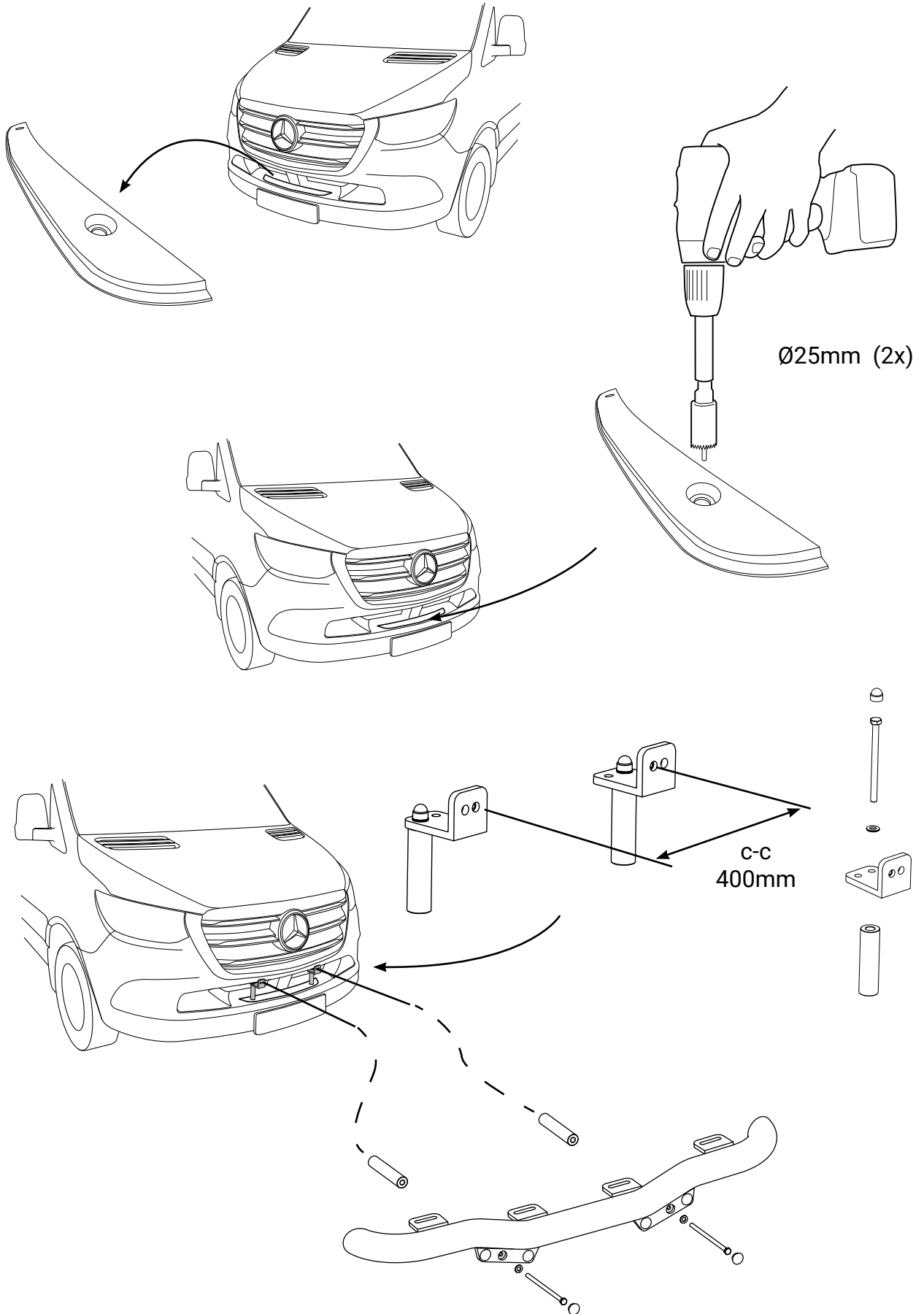
Art nr: Q900457
Monteringssats: 93567

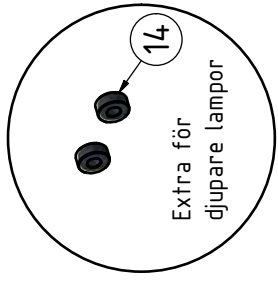
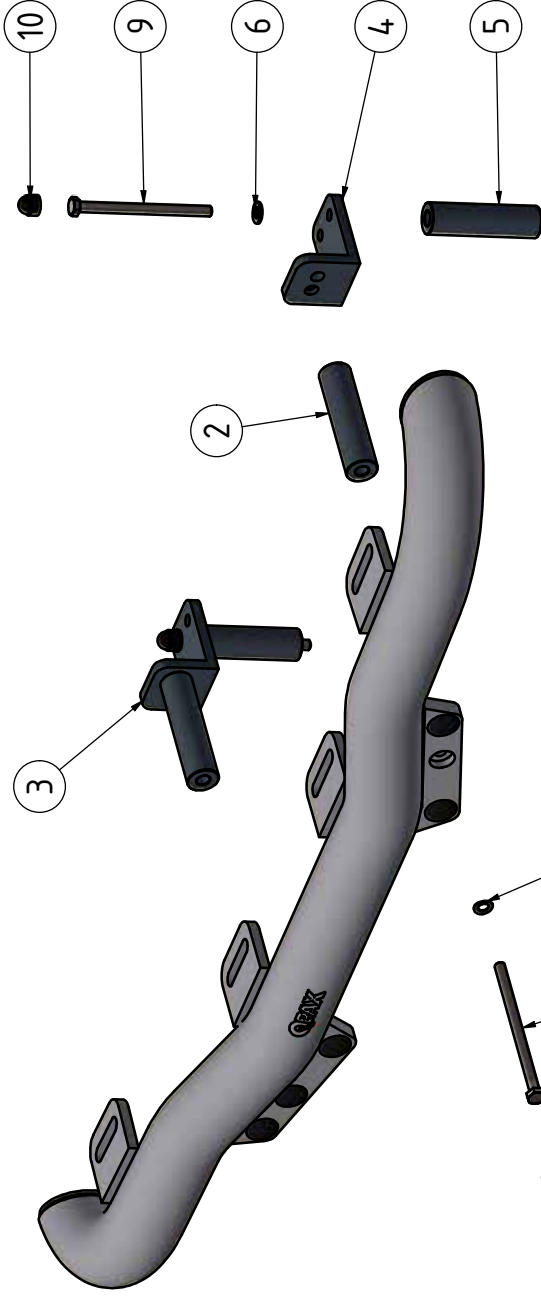


Installation

Produkten monteras i befintliga infästningspunkter i krockbalken.








14	2	Aludistans 10	Ø25x10	100090
13	1	Dekal QPAX	54x17	60325
12	6	Täcklock	Ø25x10	50937
11	2	Täcklock	T=5	101140
10	2	Mutterskydd 13mm	M8	50944
9	2	Sexkantsskruv		34171
8	2	Skruv M6S	M8x130	34150
7	2	Bricke fjäder M8 rostfri	15x8,6x0,8	34329
6	2	Bricke Nordlock Bred	M8	34328
5	2	Aludistans 90	Ø25x90	10898
4	1	Fästvinkel Sprinter Vä		101190 - vä
3	1	Fästvinkel Sprinter Hö		101190 - hö
2	2	Aludistans 100	Ø25x100	10899
1	1	Q-LIGHT extraljusfäste		E63-152
Pos	Ant	SMST Titel	Dimension	Artikel nr/Referens

Denna handling får inte kopieras utan vårt skriftliga medgivande och dess innehåll får inte yppas för tredje man och inte heller användas för något obehörigt ändamål.

Konstr:	JNO	Ritad	JNO	Kop.		Kontr.		Stand.		Godk.		Ersätter		Ersatt av	
<small>Dat ej annat anges, gäller SSIISO 2768 - C och SMS 723 - B. Sveltsvällit för avläsare enligt SS - ISO 9817 nivå C.</small>													Skala	1 : 4	
													Q-LIGHT Mercedes Sprinter 18-		
<small>Tel: +46 (0)81 760 460 Mail: info@qpax.se</small>													Filnamn 93567.idw	Datum 2023-01-18	
													Art. nr	93567	
													Rev	A	