

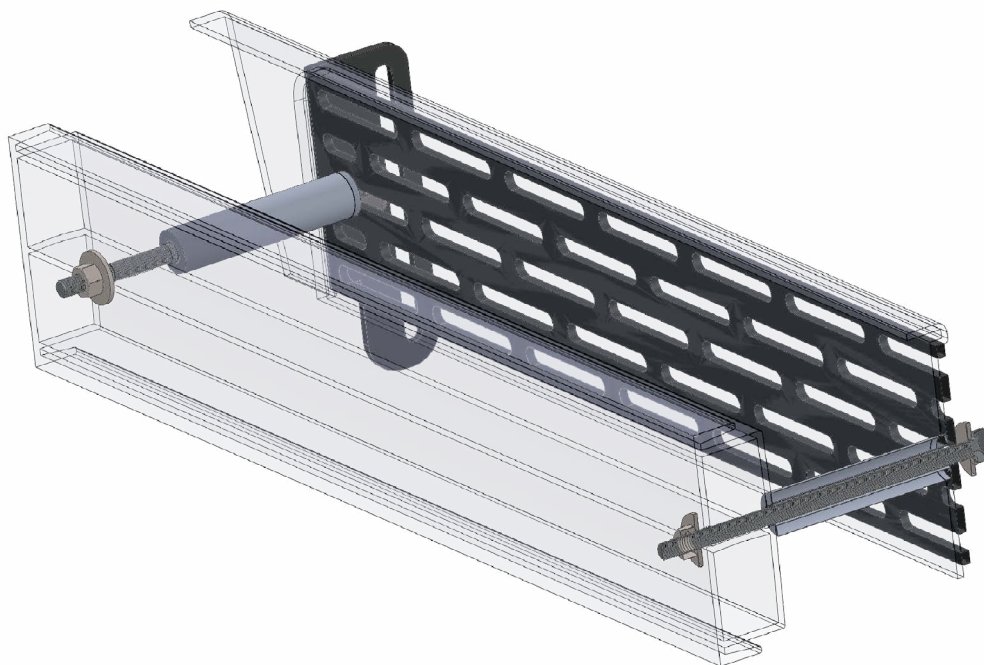
# TRUCKER

## Monteringsanvisning Lite Bar

Peugeot Partner 2015+  
Citroen Berlingo 2015+

**Obs!**

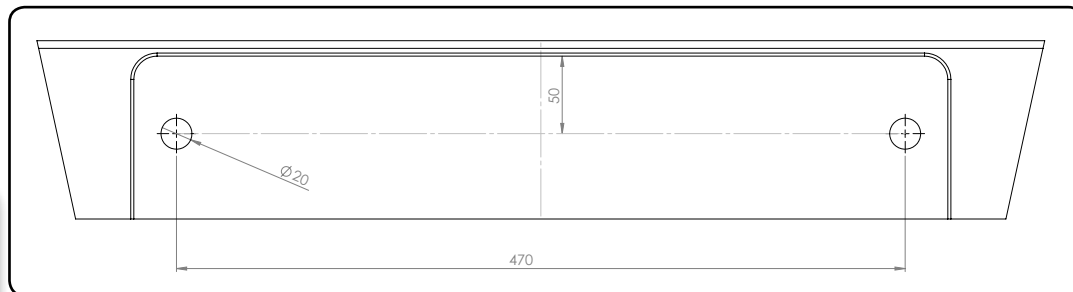
**Läs hela anvisningen innan ni börjar.**



Modellspecifikt innehåll:

M8 Båtbricka	4st
M8 Fjäder bricka	2st
M8 Mutter	2st
M8x160 Helgång	2st
Bushing Alu YD20xID10xL90MAX 4DEG with horisontal scribe	2st

Smörj ALLTID de rostfria bultarna med trögflytande smörjmedel. Gängorna skär **garanterat** annars!



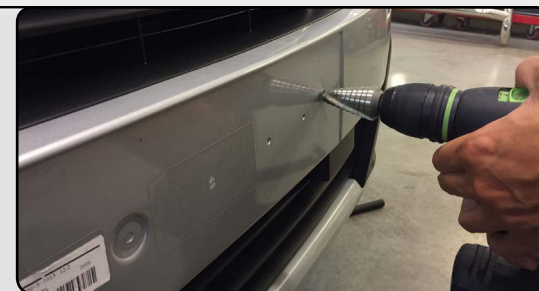
### Demontera

regplåtsramen. Mätta 2st hål. Borra sedan 8,5mm hål genom kofångarplasten samt krockbalken (krockbalken är av aluminium och är i 2 skikt). **OBS! Om du inte har långborr kan du konborra först och borra balken efteråt.**



### Borra

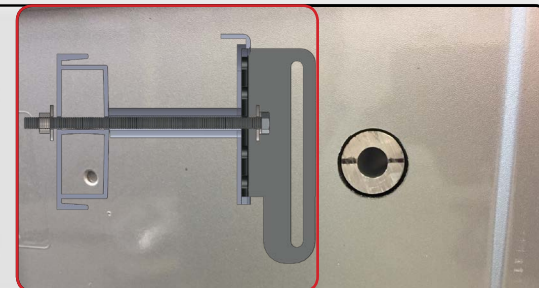
20mm hål i enbart kofångarplasten, förslagsvis med konborr.



### Montera

bakplåten med 90mm distanser mellan fästet och krockbalken, centrera och drag åt. Åtkomst till baksida sker underifrån genom åtkomstlucka.

**OBSERVERA** ritsen på bussningen skall vara horisontell. Bussningen skall vara längre i **OVAN-KANT**.



### Montera

Lite Bar på bakplåten med vagnsbultarna. Drag måttligt så det går att justera.



### Montera

Fjärrljusen och justera Lite Bar i höjd/djupled.

Toppstaga efter behov.

Drag samtliga positioner.



### Montera

Regplåt med ram i dom gängade M5 hålen.



### Klart



# **TRUCKER**

Smörj ALLTID de rostfria bultarna med trögflytande smörjmedel. Gängorna skär **garanterat** annars!