

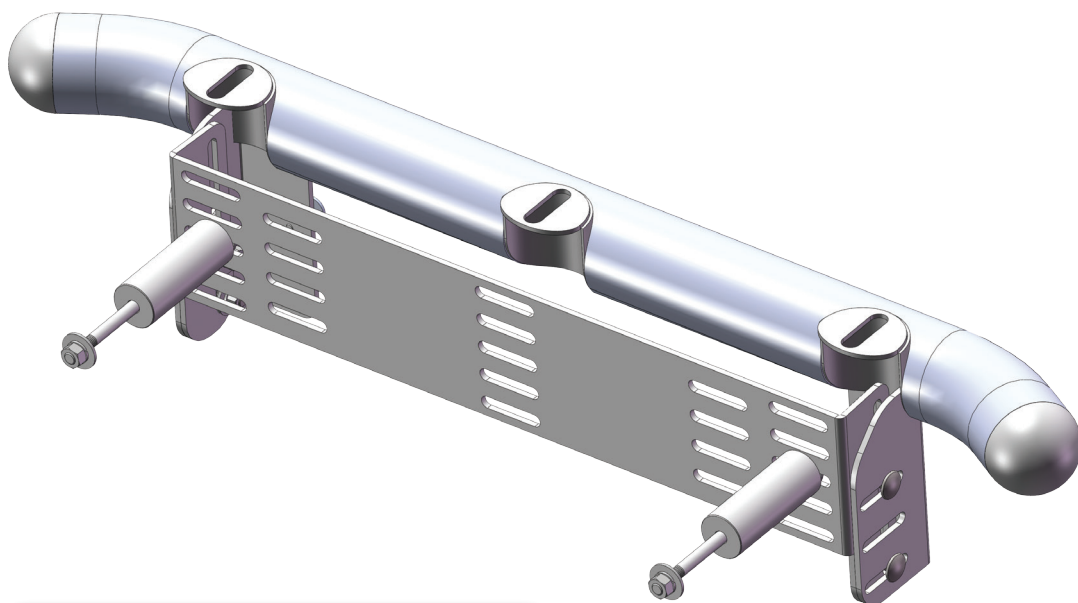
TRUCKER

Monteringsanvisning Lite Bar

Peugeot Partner 2008+
Citroën Berlingo 2008+

Obs!

Läs hela anvisningen innan ni börjar.



Modellspecifikt innehåll:

M8*140	2st
M8 Båbricka	4st
M8 Fjäderbricka	2st
M8 Mutter	2st
Bussning yd32*id10*L80	2st

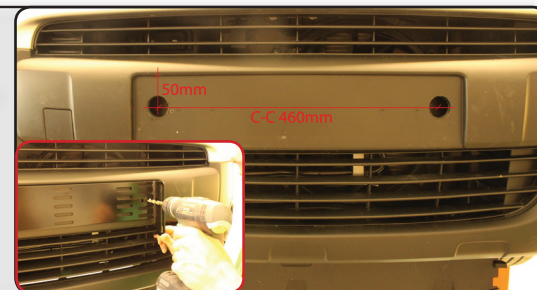
Lite Bar Grundsats enligt skiss ovan.

Smörj **ALLTID** de rostfria bultarna med trögflytande smörjmedel. Gängorna skär **garanterat** annars!

Sida 1 (2)

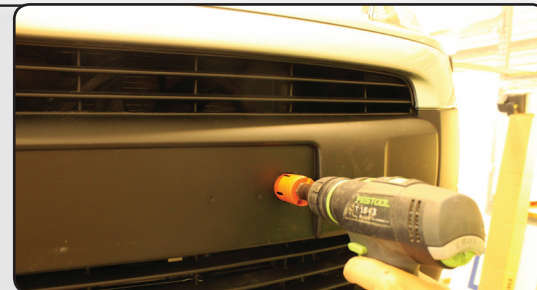
Demontera

regplåtsramen och **mätta** 2st hål. Hålen skall vara **C-C 460mm** centrerat, horisontellt samt **50mm** ned från fördjupningens övre kant. Borra 2st 8,5mm hål **genom kofångarplasten samt krockbalken** (krockbalken är av aluminium och är i 2 skikt). **OBS! Om du inte har långborr kan du hålsåga först och borra balken efteråt.**



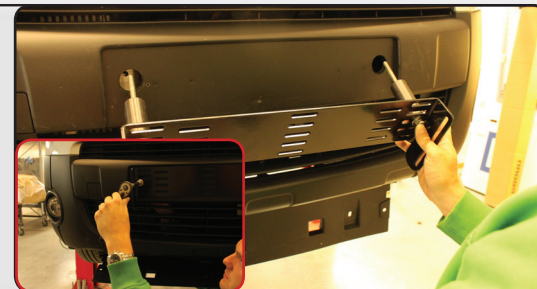
Borra

35mm hål i **enbart kofångarplasten**, förslagsvis med hålsåg.



Montera

fästet med **80mm** distanser mellan fästet och krockbalken, centrera och drag åt. Åtkomst till baksida sker underifrån genom åtkomstlucka (nedfälld i bild).



Partner 2012- "facelift"

Fästplåten kan sättas i andra hålraden ovanifrån. Det blir lättare att toppstaga ljusen då.

Montera

LiteBar i fästplåten med vagnsbult. Drag inte åt ännu utan justera ihop med fjärrljusen.



Montera

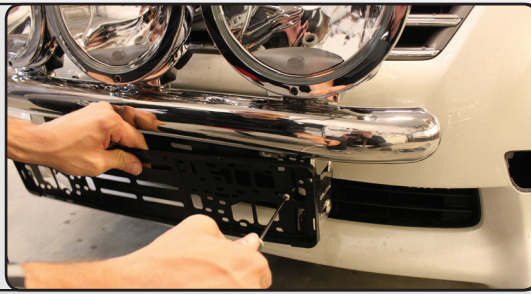
fjärrljusen och kolla att allt stämmer med placeringen av LiteBar i fästplåten.



TRUCKER

Montera

regplåtsram och skylt.



Toppstaga -2012

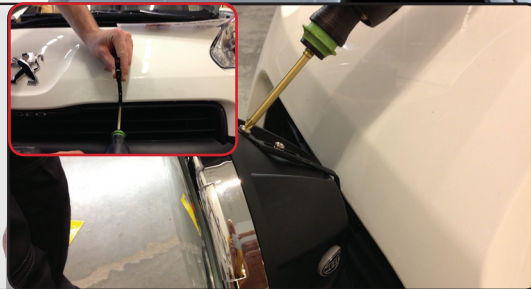
efter behov. **Förslag enligt bild.**



Toppstaga 2012-

dubbelbocka ett stag som skruvas fast dolt i underkant av grillöppningens ovandel, FÖRE ljusen monteras.

Diskret och snyggt!



Kolla

Allt en sista gång och drag bultar.

Klart!



Smörj ALLTID de rostfria bultarna med trögflytande smörjmedel. Gängorna skär **garanterat** annars!